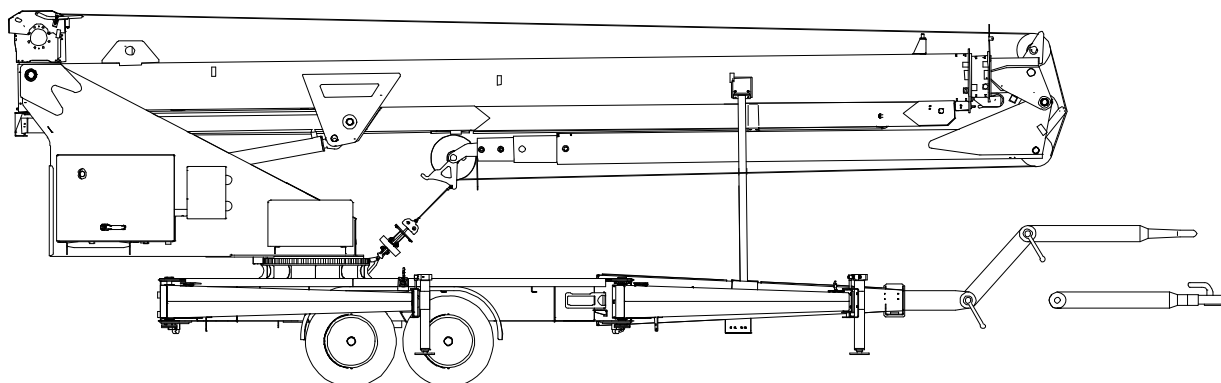


Böcker Aluminium-Anhängerkran – AHK 30/1600

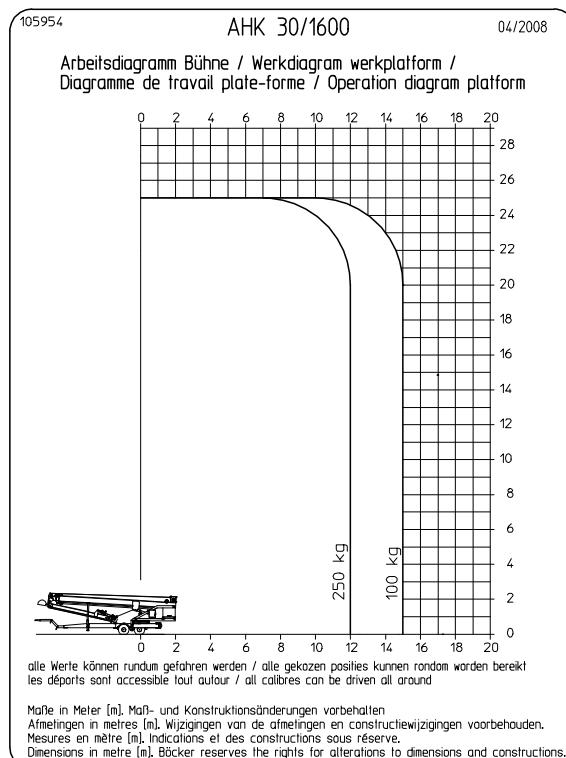
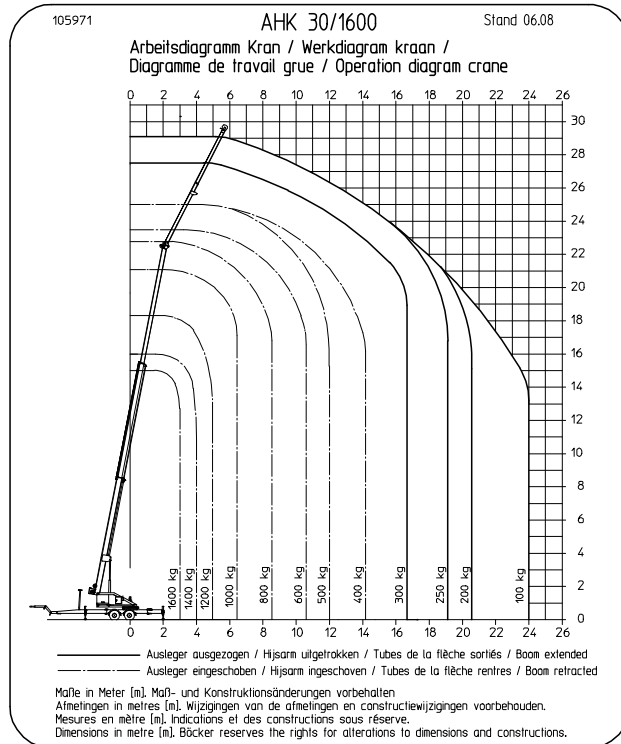
Stand 07/2010



Beschreibung		Technische Daten
Länge gesamt		9,10 m
Breite gesamt		2,30 m
Höhe gesamt		2,92 m
Leergewicht		3.500 kg
Gesamtgewicht		3.500 kg
max. Aufrichtwinkel Teleskopmast		85°
Auslegerlänge ausgezogen		9,00 m
Auslegerlänge eingeschoben		4,75 m
Ausleger variabel/hydraulisch		0° - 165°
max. Ausfahrlänge		30,00 m
max. Hakengeschwindigkeit		60 m/min
Abstützfläche beidseitig abgestützt		L x B 5,40 x 5,40 m
Abstützfläche einseitig abgestützt		L x B 7,30 x 3,75 m
Schwenkbereich		± 310°
Antrieb		Honda 24 PS Benzinmotor / Mitsubishi-Dieselmotor
Hydraulikeinheit		mit Verstellpumpe
max. seitliche Reichweiten	bei 100 kg	24,00 m
	bei 250 kg	19,00 m
	bei 300 kg	16,60 m
	bei 400 kg	14,30 m
	bei 800 kg	8,60 m
	bei 1000 kg	6,40 m
	bei 1200 kg	5,00 m
	bei 1400 kg	4,00 m
	bei 1600 kg	3,00 m

Änderungen der Maße und technischen Daten vorbehalten!

Böcker Aluminium-Anhängerkran – AHK 30/1600



Änderungen der Maße und technischen Daten vorbehalten!